



PORTUSLAND BD&T



Verbesserung der geschäftlichen Entwicklung und der Handelszahlen insbesondere wenn, Technologien, Qualitätssicherung, Zertifizierungen, SLA, GRC, behördliche Angelegenheiten, Handelspolitik,... International,... erfüllt werden müssen!!

UNSERE VISION >> Die Prinzipien für eine Verbesserung müssen angewendet werden,... *Von Anfang an:*

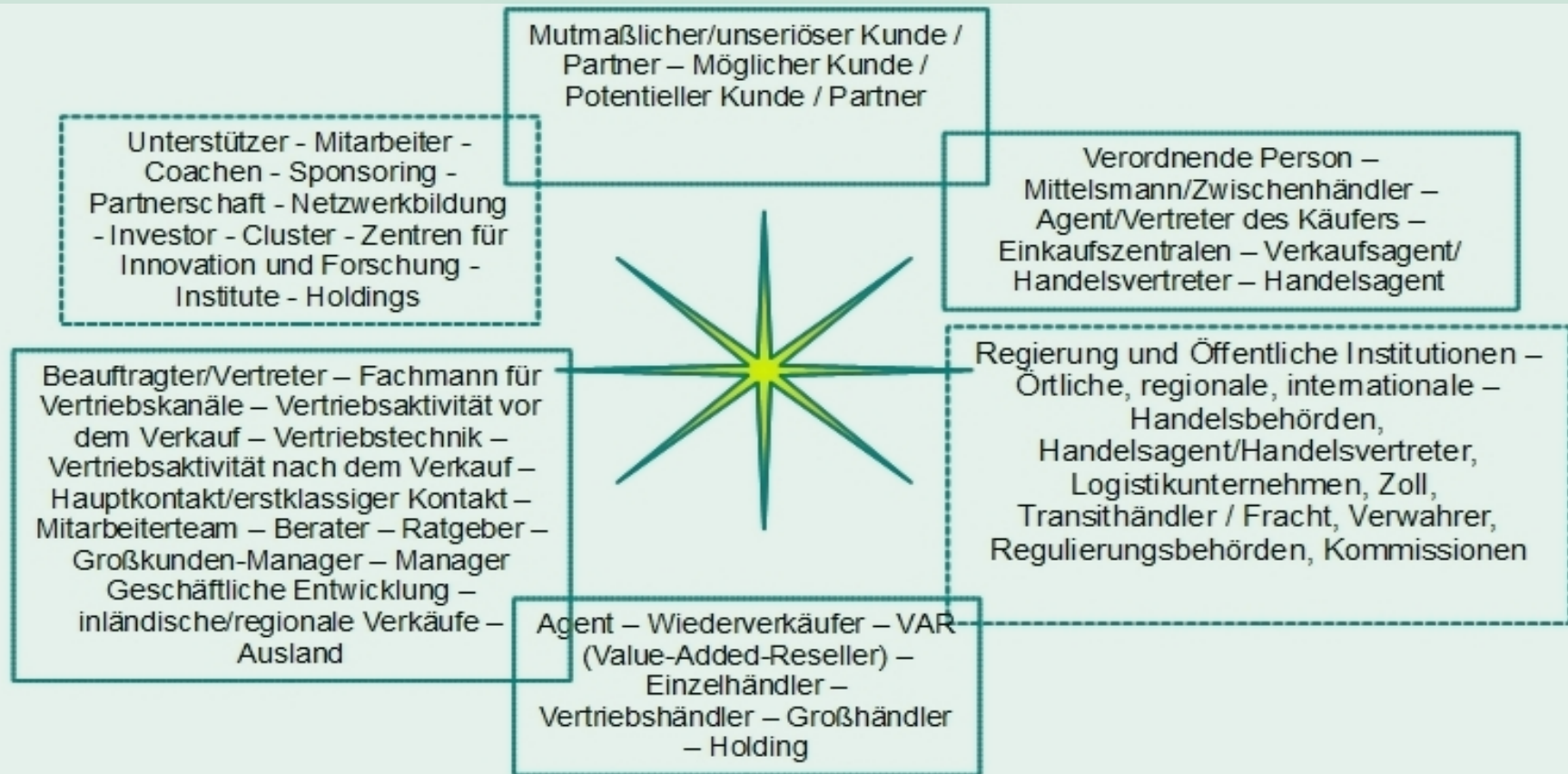
Aus dem LAND __wo die Samen gesät wurden__
gelangen sie mit dem Schiff bis nach :::
PORTUS !!

From the LAND __where have seeded seeds__
to the ship arriving to :::
PORTUS !!





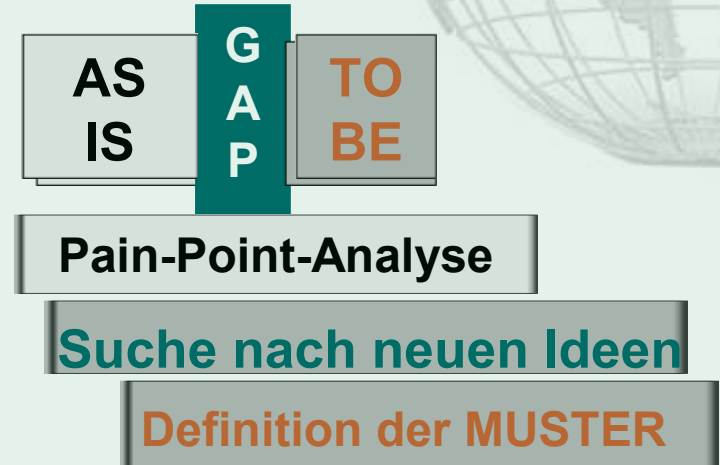
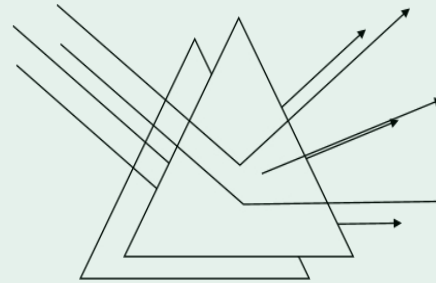
Wie erhält man die Lösung der kompletten STAR- / Fischgrät-Analyse für die Projekte des Startup, der Expansion oder der Kostenreduzierung im Ausland?





Den wesentlichen Geschäftsprozessen Wert hinzufügen

- A. Kontinuierliche
**Verbesserung der
Geschäftsprozesse**
- B. Kontinuierliches
analytisches Aufdecken



1. Erfüllung – Behördliche Angelegenheiten, Qualitätssicherung, Zertifizierungen, Handelspolitik, GRC, DGV, ...

2. Liefer- und Vertriebskanal - Kostenreduzierungsprojekte, Planung der Nachfrage, E-Logistik, ...

3. Analytische Geschäftsbeziehungen – Verordnende Personen, Kunden, Käufer, Lieferanten/Verkäufer, Agenten/Vertreter, Vertriebshändler, Partner, Investoren, Joint Ventures, ...

4. Geschäftliche Entwicklung – Einführung, Startup, Wachstum, Expansion, Positionierung, Business Intelligence (Geschäftsaufklärung), Verkaufsprozesse, Vertreternetzwerke





PORTUSLAND BD&T

Anwendung der zweckdienlichen Methode / des Modells, Werkzeugs,...



Methode / Modell / Werkzeug	Beschreibung	Vorgehensweise
Volere, Ishikawa	Beschreibung der Ursachen- und Wirkungseffekte der Pain Points und Lösung von Querkommunikationsproblemen.	Querkommunikation, Überarbeitung
Six Sigma, Prince2, SIPOC Analyse, ...	Analyse, Anwendung und Verwaltung von Anpassungen, Korrekturen und Entwicklungsprojekten	Ausrichtung der Strategien – Taktiken
SPANCO, SMDP,...	Möglichkeiten einer besseren Einführung, Positionierung, eines besseren Management von Verkaufsprozessen	Analyse der Kompetenzen, Konzepte für neue Ideen, Positionierung
Business Intelligence – BI, Kundenbeziehungsmanagement CRM	Ausgewogene Bewertungslisten, KPI Analyse, Muster Ermittlung und Implementierung	Analytische/strategische Verhandlung
Supply Chain Management – SCM, Supplier Relationship Management - SRM-	Möglichkeiten zur Verbesserung der Verhandlungen bezüglich Kompetenzen, Effizienz und Kanal	E-logistics, Planning, Agile, Lean





Unser Team und internationales Netzwerk auf den Märkten - Im Einsatzgebiet (Ausland)

Unser Team: Aktive Mitglieder von Gemeinden und Verbänden -International Trade Network (**ITN**), Market Research Global Alliance (**MRGA**), Sales Management Association (**SMA**), Governance, Risk and Compliance Management (**GRC**), Institute for Supply Management (**ISM**), Business Process Experts (**BPX**), QAGuild Network (**QA Network**),... und viele andere.

Wir sind Fachleute für einige der **äußerst repräsentativen Märkte:**

- ▶ **USA - Kanada** und **LATAM** (Mexico -NAFTA, EU-Mexico, Zentralamerika -CAFTA, SICA, Südamerika / -UNASUR, EU-MERCOSUR, CAN-),...
- ▶ **Europe** (EU, DACH, UK, Benelux, Zentral- und Südeuropa, Europa Mittelmeer).
- ▶ **Asien / Pazifik** (China, Hongkong, Taiwan, Indien, Japan, Australien, Neuseeland).

International bekanntes Netzwerk und Kontakte im Einsatzgebiet (**Ausland**): Boston, Mexico City, Sao Paulo, London, Brüssel, Zürich, Barcelona, Madrid, Hongkong, Tokyo, Sydney,...





PORTUSLAND BD&T



Wenn Sie mehr **über uns** und **unsere Dienstleistungen** erfahren möchten:

http://portusland.com/Our_Mission.html

http://portusland.com/Our_Services.html

http://portusland.com/Where_we_are.html

http://portusland.com/Regions_Markets_Areas.html

Bitte nehmen Sie Kontakt mit uns auf! Danke schön!

Javier Saucedo O.
Business Development Manager
javier.saucedo@portusland.com

Portusland Business Development and Trade UG
Ruhrallee 9, Ellipson Building
D-44139 Dortmund
NRW, Germany
T. +49 (0) 231 95253-34
F. +49 (0) 231 93490-00

**Wir danken den örtlichen
Unternehmen, die uns unterstützen:**

IVAM
IHK Dortmund
TechnologieZentrumDortmund
NanoMikro+Werkstoffe.NRW (NMW)

